

Risikountersuchungen für den geplanten Tunnel Elbquerung im Zuge der A 20 bei Drochtersen - 2009

Auftraggeber:

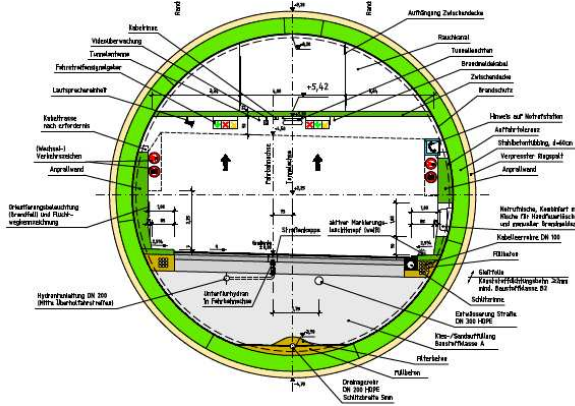
Landesbetrieb Straßenbau und Verkehr,
Schleswig-Holstein

Aufgabenstellung:

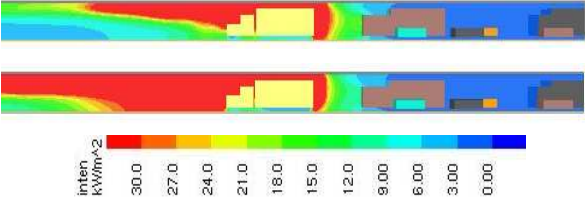
Untersuchung risikorelevanter Gesichtspunkte
und Bewertung der Möglichkeiten und
Grenzen des Feuerwehreinsatzes

Leistungsbeschreibung:

- Gesetzliche Grundlagen für Errichtung und Betrieb des geplanten Tunnels
- Anforderungen hinsichtlich Hilfeleistung und Brandbekämpfung durch Feuerwehr und Rettungsdienst
- Schutzziele der Gefahrenabwehr
- Bewertung der besonderen Charakteristik
- Untersuchung des zeitlichen Verlaufs eines 100MW-Brandes mit Hilfe numerischer Simulation hinsichtlich der Gefahr eines Feuerübersprungs
- Erfassung und Bewertung der Personalstärke und der technischen Ausstattung der umliegenden Feuerwehren
- Aufstellung eines Brandschutzbedarfsplanes
- Bewertung der Einhaltung der Schutzziele Personenschutz sowie Sachwertschutz
- Empfehlung zu alternativen Lösungen



Geplanter Querschnitt einer Tunnelröhre



Zeitliche Entwicklung der Wärmestrahlung bei einem 100MW-Brand

Kräfteansatz Feuerwehr – Lkw-Brand (Vermeidung eines Feuerübersprungs)



Analyse des Feuerwehreinsatzes im Brandfall

DMT GmbH & Co. KG
Gebäude Sicherheit
Geschwister-Scholl-Straße 21
04205 Leipzig
Telefon +49 341 3331-514
Telefax +49 341 3331-420
gs@dm.de
www.tunnelsicherheit.dmt.de